



WICHMANN
Brandschutz-Systeme

Deckeneinbau

Wandeinbau

Einbau auf dem Boden

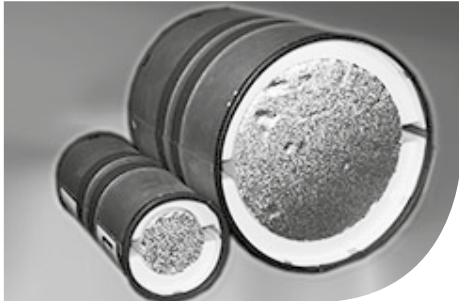
Massivwände

Trockenbauwände

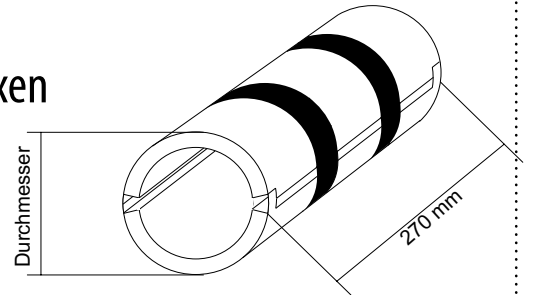
Holzbalkendecken
(auf Anfrage)

DIBt Berlin, Z-19.15-202

Größenübersicht - EasyFoam Kabelboxen - rund



Einteilige Rundboxen



Artikelnr.	Durchmesser (in mm)			
	innen	außen	Rohbauöffnung	Öffnungsfläche
EFR70	46	70	90	1661 mm ²
EFR80	52	80	100	2124 mm ²
EFR90	58	90	110	2642 mm ²
EFR100	64	100	120	3217 mm ²
EFR110	70	110	130	3848 mm ²
EFR120	96	120	140	7238 mm ²
EFR130	104	130	150	8495 mm ²
EFR140	112	140	160	9852 mm ²
EFR150	120	150	170	11310 mm ²
EFR180	144	180	200	16286 mm ²
EFR200	160	200	220	20106 mm ²
EFR230	184	230	250	26590 mm ²
EFR250	200	250	270	31416 mm ²

Standardverlängerung für Wand- oder Deckenstärke bis 500 mm

(Sonderlängen auf Anfrage möglich)

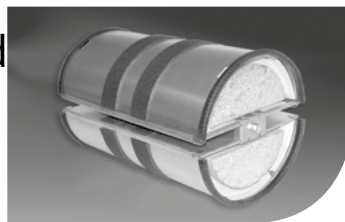
Artikelnr.
06R70
06R80
06R90
06R100
06R110
06R120
06R130
06R140
06R150
06R180
06R200
06R230
06R250

NEU!
NEU!
NEU!
NEU!
NEU!
NEU!
NEU!
NEU!

NEU!
NEU!
NEU!
NEU!
NEU!
NEU!
NEU!

DIBt Berlin, Z-19.15-202

EasyFoam Kabelboxen - halbrund



Zweiteilige Rundboxen

Auf Anfrage erhältlich

Damit die Kabelbox eingeschäumt werden kann, empfehlen wir einen Spalt zwischen der Kabelbox und Rohbauöffnung von ca. 1 cm. Der Spalt darf an keiner Stelle breiter als 2 cm sein. Das an der Front bemessene Außenmaß ist in der Mitte der Kabelbox im Bereich der Grafitstreifen 4 mm größer.

Tel.: +49 (0) 2722 6382-0 • www.wichmann.biz

