

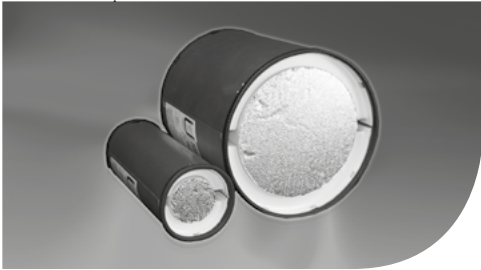


WICHMANN
Brandschutz-Systeme

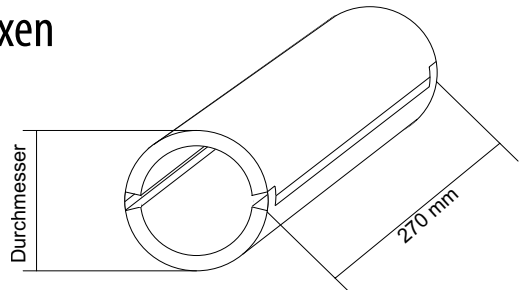
- Deckeneinbau
- Wandeinbau
- Einbau auf dem Boden
- Massivwände
- Trockenbauwände
- Holzbalkendecken (auf Anfrage)

DIBt Berlin, Z-19.15-202

Größenübersicht - WD90 Kabelboxen - rund



Einteilige Rundboxen



Artikelnr.	Durchmesser (in mm)			
	innen	außen	Rohbauöffnung	Öffnungsfläche
00R70	46	70	90	1661 mm ²
00R80	52	80	100	2124 mm ²
00R90	58	90	110	2642 mm ²
00R100	64	100	120	3217 mm ²
00R110	70	110	130	3848 mm ²
00R120	96	120	140	7238 mm ²
00R130	104	130	150	8495 mm ²
00R140	112	140	160	9852 mm ²
00R150	120	150	170	11310 mm ²
00R180	144	180	200	16286 mm ²
00R200	160	200	220	20106 mm ²
00R230	184	230	250	26590 mm ²
00R250	200	250	270	31416 mm ²

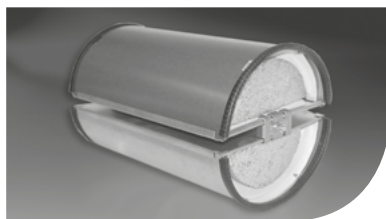
Standardverlängerung für Wand- oder Deckenstärke bis 500 mm

(Sonderlängen auf Anfrage möglich)

Artikelnr.
06R70
06R80
06R90
06R100
06R110
06R120
06R130
06R140
06R150
06R180
06R200
06R230
06R250

DIBt Berlin, Z-19.15-202

WD90 Kabelboxen - halbrund



Zweiteilige Rundboxen

Auf Anfrage erhältlich

Damit die Kabelbox eingemörtelt werden kann, empfehlen wir einen Mindestabstand von 1 cm zwischen der Kabelbox und der Rohbauöffnung. Bautoleranzen sind bei der Planung mit zu berücksichtigen.

Tel.: +49 (0) 2722 6382-0 • www.wichmann.biz