



**WICHMANN**  
Brandschutz-Systeme

## Die EasyFoam-Faltbox „System Wichmann“® S90/S30

S90 / S30 Kabelabschottung für leichte Trennwände und Massivwände



**Einfach** in die richtige Richtung!



# EasyFoam - Faltbox

zum Einschäumen oder Eingipsen in Wänden ab 10 cm Dicke



Einschäumen

oder



Einmörteln / Eingipsen

und



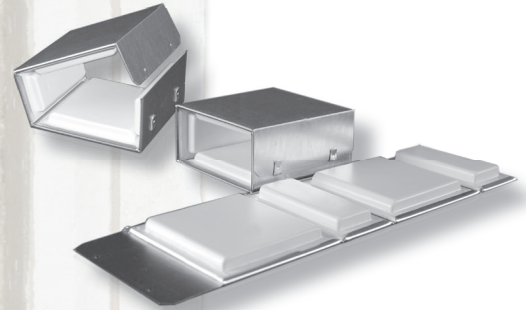
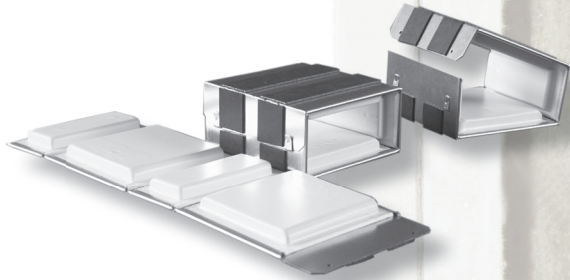
Abdichten



Besuchen Sie unseren  
YouTube-Kanal  
„wichmannbrandschutz“



# Die Kabelbox zum Falten Genial einfach, genial günstig



EasyFoam - Kabelbox als Faltbox zum Einschäumen  
für Wände ab 10 cm Dicke

Größenübersicht

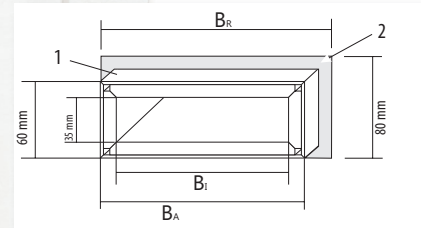
Breite (B <sub>A</sub> )	Bautiefe(T)			
	Maßangaben in mm (Die Bauhöhe ist einheitlich 60 mm)			
	125 mm		150 mm	
	Art.- Nr.:		Art.- Nr.:	
	H <sub>1</sub> x B <sub>1</sub>	H <sub>2</sub> x B <sub>2</sub>	H <sub>1</sub> x B <sub>1</sub>	H <sub>2</sub> x B <sub>2</sub>
120	EFFB60120125		EFFB60120150	
	35 x 90	80 x 140	35 x 90	80 x 140
160	EFFB60160125		EFFB60160150	
	35 x 125	80 x 180	35 x 125	80 x 180
200	EFFB60200125		EFFB60200150	
	35 x 165	80 x 220	35 x 165	80 x 220
240	EFFB60240125		EFFB60240150	
	35 x 205	80 x 260	35 x 205	80 x 260
280	EFFB60280125		EFFB60280150	
	35 x 255	80 x 300	35 x 255	80 x 300

Faltboxen zum Einmörteln / Eingipsen  
für Wände ab 10 cm Dicke

Größenübersicht

Breite (B <sub>A</sub> )	Bautiefe(T)			
	Maßangaben in mm (Die Bauhöhe ist einheitlich 60 mm)			
	125 mm		150 mm	
	Art.- Nr.:		Art.- Nr.:	
	H <sub>1</sub> x B <sub>1</sub>	H <sub>2</sub> x B <sub>2</sub>	H <sub>1</sub> x B <sub>1</sub>	H <sub>2</sub> x B <sub>2</sub>
120	FB60120125		FB60120150	
	35 x 90	80 x 140	35 x 90	80 x 140
160	FB60160125		FB60160150	
	35 x 125	80 x 180	35 x 125	80 x 180
200	FB60200125		FB60200150	
	35 x 165	80 x 220	35 x 165	80 x 220
240	FB60240125		FB60240150	
	35 x 205	80 x 260	35 x 205	80 x 260
280	FB60280125		FB60280150	
	35 x 255	80 x 300	35 x 255	80 x 300

Einbautiefe Kabelbox	Wandstärke	Feuerwiderstandsdauer
125 mm	100 mm	30 Minuten
125 mm	ab 125 mm	90 Minuten
150 mm	ab 100 mm	90 Minuten



## Vorteile die sich bezahlt machen

- 👍 Keine Zertifizierung notwendig
- 👍 100 % belegbar, 100% flexibel
- 👍 Minimale Instandhaltungskosten
- 👍 Funktionssicherheit im Brandfall
- 👍 Für Kabel und Leerrohre
- 👍 Keine Probleme bei der Abnahme

## Bringen Sie Ordnung in Ihren Brandschutz...



## ...und sparen Sie Instandhaltungskosten!

Brandschutz hilft nur im funktionsfähigen Zustand. Instandhaltung ist wichtig, kann aber auf Dauer sehr teuer werden, wenn man bei der Erstinstallation nur auf „billig“ setzt. Vergleichsrechnungen zeigen: in den Gesamtkosten sind Wichmann-Kabelboxen oft schon nach der zweiten Nachinstallation deutlich günstiger als herkömmliche Systeme.

