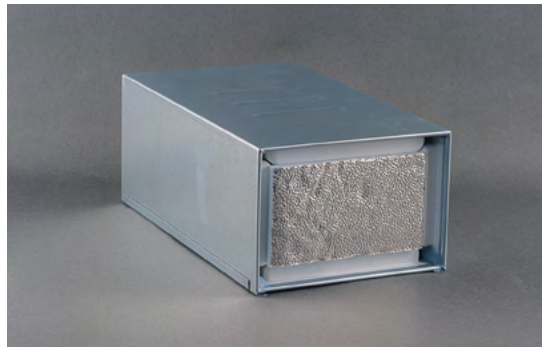


WICHMANN KABELBOX DB

Einfach und mehrfach druckbeständige Kabelbox



Anwendung / Limitierung

Kabelbox mit (Edel-)Stahlgehäuse und Brandschutzpaketen. Die Brandschutzpakete sind in eine Außenhülle aus Polystyrol eingefasst und

Verbindungsstellen sind mit zusätzlichen werksseitigen Abdichtungen versehen.

Einsatzzeichnung

Die druckbeständige Kabelbox WD90 kann in Räumen verwendet werden, in denen ein druckbeständiges Brandschott benötigt wird.

von bis zu 500 mbar stand.

Die Kabelbox kann dauerhaft mit einem Überdruck von bis zu 100 mbar beaufschlagt werden und hält einem einmaligen stoßartigen Überdruck

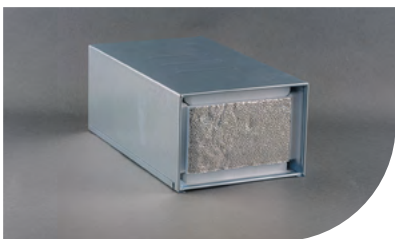
Nach einer einmaligen Beaufschlagung mit einem Überdruck von über 200 mbar wird empfohlen die Kabelbox auf Schäden und Positionungenauigkeiten zu überprüfen.

Tabelle 1: Auflistung druckbeständige Kabelbox

Typenbezeichnung	Max. Arbeitsdruck	Prüfdruck	Größen
DB	0,1 bar	0,5 bar	s. Größentabelle

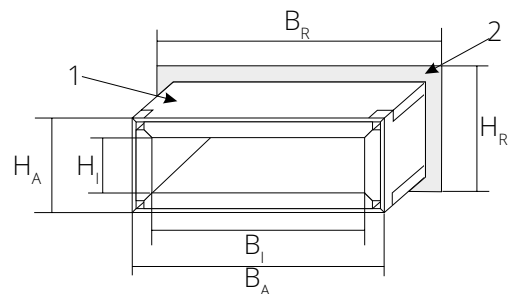
aBG WD90 - Kabelboxen, DIBt Berlin, Z-19.53-2517

Größenübersicht - DB Kabelboxen



***HINWEIS:** Die angegebenen Rohbaumaße sind Maße für einen praxismgerechten Einbau. Sie sind keine brandschutztechnische Notwendigkeit und können abweichen.

Breite (B_A)	Bauhöhe(H_A)	
	110 mm	
	Art.- Nr.:	
	$H_I \times B_I$	$H_R \times B_R$
160	DB110160	
	70 x 122	150 x 200
240	DB110240	
	70 x 202	150 x 280
335	DB110335	
	70 x 297	150 x 375
435	DB110435	
	70 x 397	150 x 475
535	DB110535	
	70 x 497	150 x 575



Weitere Größen auf Anfrage erhältlich